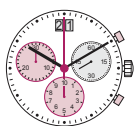


Cal. 5040.B



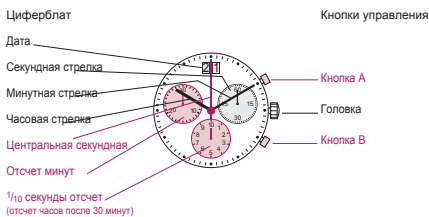
Русский  
Инструкция

Модель батареи питания: 395 (диаметр 9.5мм x 2.6мм / SR 927 SW)  
Точность хода: +20 / -10 секунд/месяц

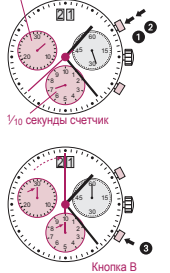
Для ремонта и сервисного обслуживания ваших часов обращайтесь к продавцу.



## Описание циферблата и кнопок управления



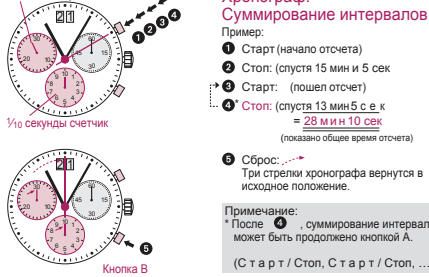
## Хронограф: базовые функции (Старт / Стоп / Сброс)



## Хронограф: базовые функции (Старт / Стоп / Сброс)

- Пример:
- Старт:** Нажать кнопку А.
  - Стоп:** Нажать кнопку А еще раз. Три стрелки хронографа показывают: 4мин58сек и 7/10 сек.
  - Сброс показаний:** Нажать кнопку В. (Все три стрелки хронографа встанут в исходное положение).

## Хронограф: Суммирование интервалов



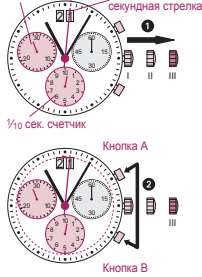
- Пример:
- Старт (начало отсчета)**
  - Стоп:** (спустя 15 мин и 5 сек)
  - Старт:** (пошел отсчет)
  - Стоп:** (спустя 13 мин 5 с е к = 28 мин и 10 сек (показано общее время отсчета))
  - Сброс:** Три стрелки хронографа вернутся в исходное положение.
- Примечание: После суммирования интервалов может быть продолжено кнопкой А. (Старт / Стоп, Старт / Стоп, ...)

## Хронограф: Таймер интервалов

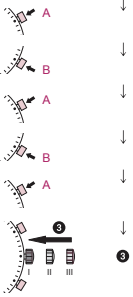


- Пример:
- Старт:** пошел отсчет
  - Показания:** 10 мин и 10 сек. (отсчет идет без движения стрелок)
  - Отметьте измеренное время:** (3 стрелки хронографа быстро перейдут в текущее положение времени).
  - Стоп:** (Показания общего времени отсчета)
  - Сброс:** 3 стрелки хронографа вернутся в исходное положение.
- Примечание: После другие интервалы времени могут быть также измерены.

## Установка стрелок хронографа в нулевое положение

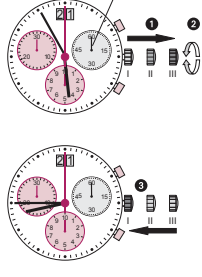


- Пример: Одна или несколько стрелок находятся не в нулевом положении и их надо установить правильно (после замены батареи)
- Вытяните головку в положение III
  - Нажмите кнопки А и В одновременно и держите их нажатыми ок. 2-х сек. (центральная секундная стрелка начнет движение по кругу 360°)
- Включился режим коррекции.



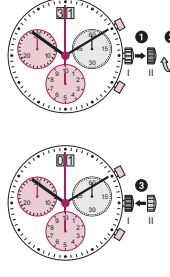
- ↓ Коррекция центральной секундной стрелки  
1 деление: А быстро нажать 1 раз несколько А держать
- ↓ Коррекция следующей стрелки В
- ↓ Коррекция 1/10 сек. стрелки (положение 6 ч)  
1 деление: А быстро нажать 1 раз несколько А держать
- ↓ Коррекция следующей стрелки В
- ↓ Коррекция минутной стрелки (положение 9 ч)  
1 деление: А быстро нажать 1 раз несколько А нажать и держать
- ↓ Вернуть головку обратно в положение I  
Окончание режима коррекции

## Установка времени



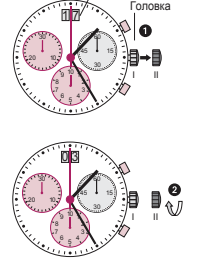
- Вытяните головку в положение III (часы остановятся).
  - Вращайте головку до нужного времени (8:45)
  - Нажмите головку обратно в пол. I.
- Примечание: Для установки времени с точностью до сек. Вытяните головку когда сек. стрелка на "60". После установки минут и часов нажмите кнопку В по сигналу точного времени.

## Установка даты



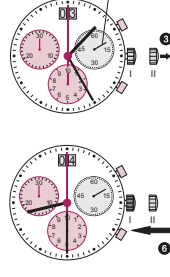
- Вытяните головку в положение II (часы при этом идут).
  - Вращайте головку до нужной даты (03)
  - Нажмите головку до упора в пол. I.
- Примечание: При установке даты между 21 и 24 часами поставьте дату следующего дня.

## Установка даты и времени после замены батареи питания



- Пример: Дата/время на часах [17] / 1:25 AM Текущая дата/время [04] / 8:30 PM
- Вытяните головку в полж. II (часы при этом идут).
  - Вращайте головку до вчерашней даты [03]

## Установка даты и времени после замены батареи питания



- Вытяните головку в полж. III (часы остановятся).
  - Вращайте головку до правильной даты [04]
  - Вращайте головку до установки правильного времени 8:30 PM (20:30)
  - Нажмите головку до упора в пол. I.
- Примечание: Установку секундной стрелки см. "установка времени"